

Liquidez Prime Fund

Fundo de Investimento Mobiliário Aberto

Síntese Mensal – Janeiro de 2024

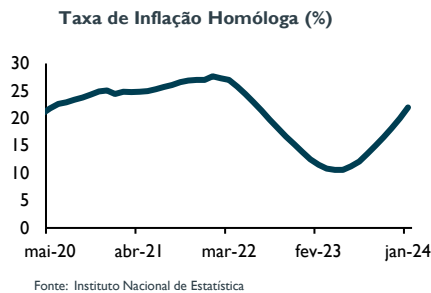


Contexto Macroeconómico

A produção de petróleo Angolana para o mês de janeiro verificou um ligeiro aumento na ordem dos 1,40% face ao mês anterior, nomeadamente 35 292 488 barris, correspondendo a uma média diária de 1 138 467 barris. O preço do barril aumentou 9% face ao período anterior, apesar do acordo da COP28, fixando o preço de petróleo nos USD 81 o barril.

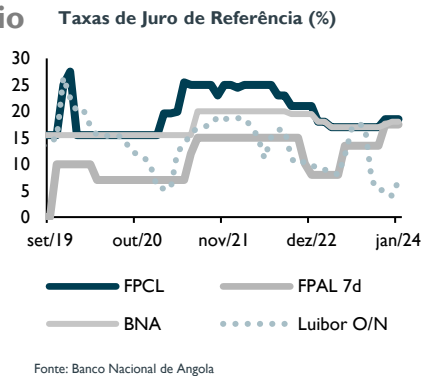
Inflação

Angola registou uma inflação de 21,991% em Janeiro, mantendo a tendência crescente vista nos últimos 15 meses. Sectores como saúde 3,5%, serviços diversos 2,98%, alimentação e bebidas não alcoólicas 2,94%, foram os que mais contribuíram para esta subida.



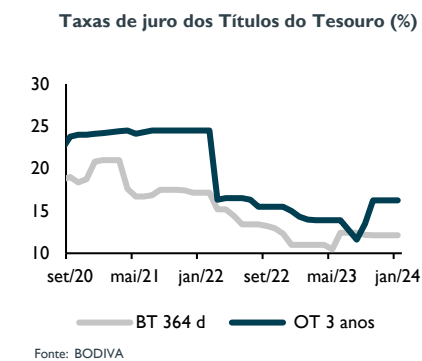
Política e Mercado Monetário

Na última reunião do Comité de Política Monetária do BNA, as taxas de Facilidade de Cedência de Liquidez e Facilidade Permanente de Absorção de Liquidez, mantiveram uma tendência decrescente, situando-se nos 18,5% e 17,5%.



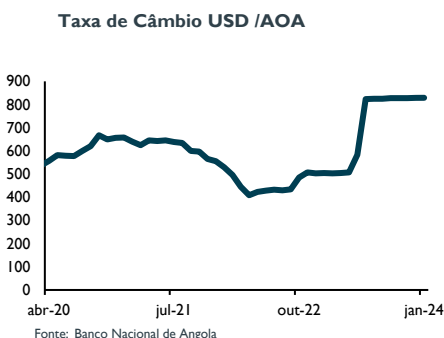
Mercado de Capitais

Para o ano de 2024, o estado Angolano tem como meta a emissão maturidades mais longas entre os 7 e 10 anos, com yields no intervalo de 21,00% a 23,00%. Com a subida da inflação e altas taxas regulatórias por parte do BNA e as emissões de obrigações privadas, espera-se que as yields continuem a aumentar.



Mercado Cambial

Para o início do ano de 2024, a moeda continua a registar estabilidade, o aumento das taxas regulatórias e inclusão de novos impostos para compra da moeda estrangeira, têm contribuído para manutenção do câmbio, fixando a taxa de câmbio em 828,766 AOA/USD.



Objectivo de Investimento

O Fundo procurará proporcionar aos seus participantes um investimento com baixa volatilidade e um nível de rentabilidade potencial estável e acima das alternativas proporcionadas pelas aplicações bancárias tradicionais, através do investimento maioritariamente efectuado em títulos do mercado monetário e depósitos a prazo com maturidade residual inferior a 12 meses.

Risco

Indicador Sintético de risco e remuneração



Perfil do Investidor

Sendo de risco baixo, o Fundo adequa-se a clientes de perfil de risco conservador que procurem uma rentabilidade superior à do tradicional depósito a prazo, e com maior flexibilidade de mobilização dos recursos, uma vez que é um fundo aberto e com a estrutura de activos de um Fundo de elevada liquidez.

Características do Fundo

Classe do Fundo: Curto Prazo

Tipo de Fundo: Aberto

Início de Actividade: Jun-16

Activos sob Gestão (31/01/2024): AOA 14 596 220 Milhões

Moeda: Kwanza (AOA)

Pré-aviso de Resgate: Disponível no 5º dia útil após o pedido

Subscrição Inicial Mínima: AOA Duas Unidades de Participação ao valor do dia

Comissão de Gestão: 1,25%

Comissão de Depositário: 0,20%

Comissão de Subscrição: 0,50%

Comissão de Resgate: até 1% (varia de acordo com o período de investimento no Fundo)

Política de Rendimentos: Capitalização

Fiscalidade: O subscritor está isento de qualquer tributação sobre as mais-valias obtidas no seu investimento (regime fiscal dos OICs).

Entidade Comercializadora: Banco Millennium Atlântico, S.A.

Entidade Gestora: SG Hemera Capital Partners – SGOIC, S.A.

Auditor do Fundo: KPMG Angola – Audit, Tax, Advisory, S.A.

Liquidez Prime Fund

Fundo de Investimento Mobiliário Aberto

Síntese Mensal – Janeiro de 2024

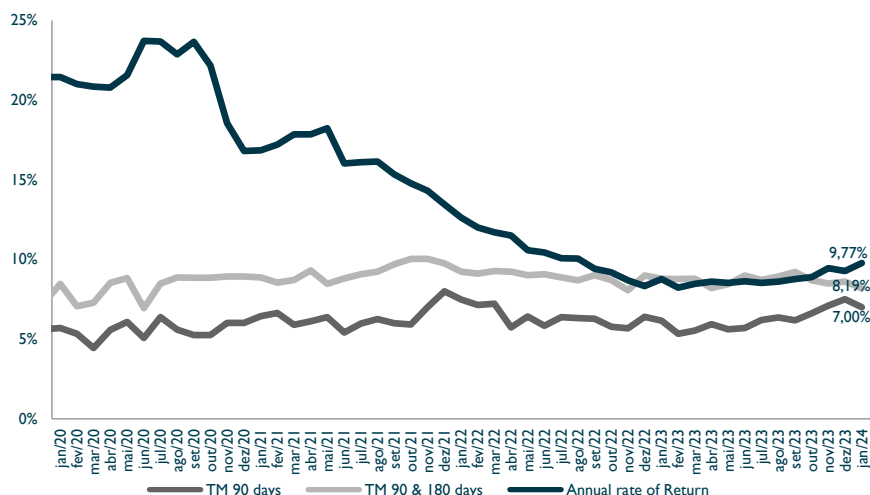


Performance Mensal do Fundo

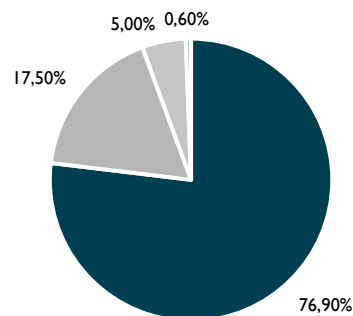
Durante o mês de Janeiro o Liquidez Prime Fund manteve a sua estratégia de diversificação em diferentes tipologias de instrumentos financeiros de poupança, apresentando assim uma taxa de rentabilidade do mês e anualizada de 0,79% e 9,77%. O comportamento do Fundo teve este desempenho pelos movimentos na carteira, e os impactos directos na valorização dos activos na carteira do Fundo.

	Janeiro (efectivo)	Janeiro (anualizado)	Yield (Year To Date)
Performance	0,79%	9,77%	9,77%

Rentabilidade e Benchmark

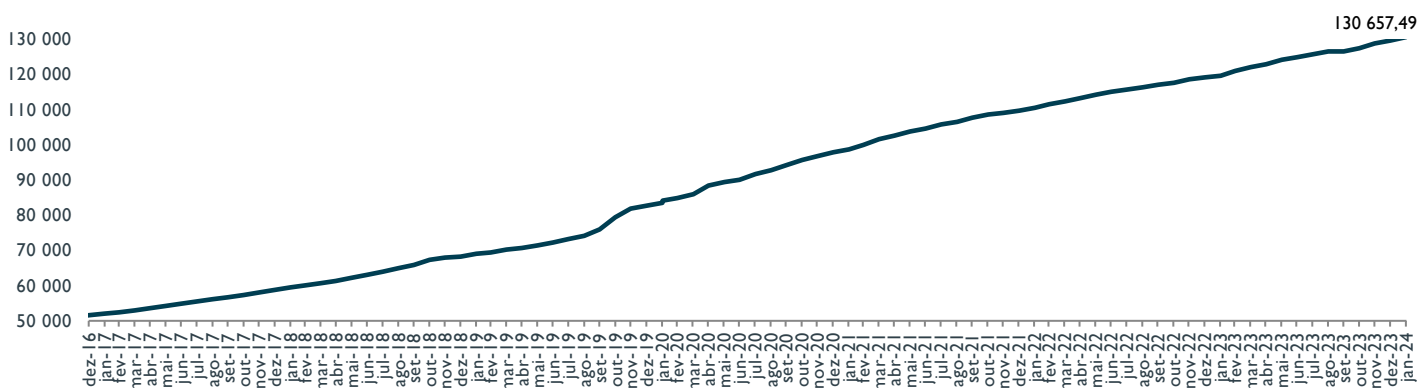


Composição da Carteira



- Depósitos a Prazo
- Obrigações do Tesouro Nacionais
- Obrigações Corporativas
- Disponibilidades

Evolução do Valor das Unidades de Participação (AOA)



As rentabilidades divulgadas representam dados passados, não constituindo garantia de rentabilidade futura. As rentabilidades divulgadas só seriam obtidas se o investimento fosse efectuado e mantido durante todo o período de referência. Para efeito do apuramento das rentabilidades, não são tidas em consideração comissões de subscrição, resgate e transferências, quando aplicáveis, sendo líquidas de todas as outras comissões e encargos.

O Indicador Sintético de Risco e Remuneração mede o risco de variação de preços das unidades de participação do Fundo, com base na volatilidade verificada nos últimos 5 anos e classifica o nível de risco do Fundo entre 1 (risco mínimo) e 6 (risco máximo). Um risco mais baixo implica potencialmente uma remuneração mais baixa e um risco mais alto implica potencialmente uma remuneração mais alta. O investimento em fundos pode implicar a perda do capital investido caso o fundo não seja de capital garantido.

Benchmark – os critérios utilizados são a taxa média de Depósitos a Prazo até 90 dias e entre 90 a 181 dias (Taxa efectiva, líquida de imposto – IAC), disponível para consulta no Banco Nacional de Angola. A TxR YTD (Year to Date) é a taxa de rentabilidade (anualizada) calculada desde o primeiro dia do calendário anual até ao momento a que se refere; a TxR 12M é taxa de rentabilidade dos últimos 12 meses do Fundo (isentas de tributação, como definido no Regime Fiscal dos OICs).

Esta informação não dispensa a leitura do Prospecto simplificado e completo, disponíveis em www.hemeracapitalpartners.com, e nos respectivos sites do distribuidor (Banco Millennium Atlântico), antes de tomar a decisão de investimento. Para qualquer informação adicional, contacte-nos para o numero de telefone(+244) 222 711 643, de 2a a 6a feira das 9h00 às 18h00. Fundo gerido pela SG Hemera Capital Partners – SGOIC, S.A., registada na CMC como Sociedade Gestora do Organismo de Investimentos Colectivos autorizado sob o n.º 002/SGOIC/CMC/07-2019.

Sigla	Descritivo
FFCL	Facilidade Permanente de Liquidez
BNA	Banco Nacional de Angola
FFAL	Facilidade Permanente de Absorção de Liquidez
LUIBOR	Luanda Interbank Offered Rate
BT	Bilhetes do Tesouro
OT-NR	Obrigações do Tesouro
Bp	Barris de Petróleo
TxR 12M	Taxa de Rendimento doze meses
Bbl	Unidade de padrão de volume do sistema americano aplicada ao petróleo
IPCN	Índice de Preços no Consumidor Nacional
ICE	Intercontinental Exchange